
LE STATISTICHE DEI CENTRI PER L'IMPIEGO

Avviamenti, Cessazioni, Iscrizioni

18 Dicembre 2008

AVVIAMENTI E CESSAZIONI 2007

Avviamenti 2007 120.341

Cessazioni 2007 103.059

Stima incremento +13% - 15%

Sesso 47,8% donne e
52,2% uomini

Gender Gap 4,4 p.p.

Avviati 83.889

Tasso di flessibilità 1,4

Stranieri 16,2%

AVVIAMENTI PER TIPOLOGIA CONTRATTUALE 2007

Rapporto di lavoro - 2007	M	%	F	%	Totali	%
Apprendistato	3.117	5,0%	2.471	4,3%	5.588	4,6%
Contratto di inserimento	257	0,4 %	136	0,2 %	393	0,3 %
Lavoro a progetto/Collaborazione coordinata e continuativa	3.657	5,8 %	4.022	7,0 %	7.679	6,4 %
Lavoro a tempo determinato	20.859	33,2 %	23.865	41,5 %	44.724	37,2 %
Lavoro a tempo indeterminato	16.998	27,0 %	11.743	20,4 %	28.741	23,9 %
Lavoro interinale (o a scopo di somministrazione)	16.853	26,8%	14.015	24,4%	30.868	25,6%
Lavoro intermittente	1.132	1,8%	1.216	2,1%	2.348	2,0%
Totale	62.873	100 %	57.468	100 %	120.341	100 %

Fonte: Elaborazioni Osservatorio del Mercato del Lavoro della Provincia di Varese su dati Cpl

Tasso di temporaneità 3,19

76% a tempo determinato

Donne 3,89 - Uomini 2,70

24% a tempo indeterminato

AVVIAMENTI

PER TIPOLOGIA CONTRATTUALE 2007

Settore della Pubblica Amministrazione

Rapporto di lavoro - 2007	M	%	F	%	Totali	%
Apprendistato	10	0,3	71	0,5	81	0,5
Contratto di inserimento	8	0,2	8	0,1	16	0,1
Lavoro a progetto/Collaborazione coordinata e continuativa	1.271	34,1	1.945	15,0	3.216	19,3
Lavoro a tempo determinato	1.865	50,0	8.990	69,5	10.855	65,1
Lavoro a tempo indeterminato	468	12,5	1.651	12,8	2.119	12,7
Lavoro interinale (o a scopo di somministrazione)	92	2,5	237	1,8	329	2,0
Lavoro intermittente	16	0,4	41	0,3	57	0,3
Totale	3.730	100,0	12.943	100,0	16.673	100,0

Fonte: Elaborazioni Osservatorio del Mercato del Lavoro della Provincia di Varese su dati Cpl

Tasso di temporaneità 6,86

87,3% a tempo determinato

Donne 6,8 - Uomini 6,97

12,7% a tempo indeterminato

LAVORO A PROGETTO CONTRATTI DI COLLABORAZIONE

**TOTALE
7.676**

Sezione Ateco		V.a.	%
M	ISTRUZIONE	1.936	25,3
K	ATTIVITÀ IMM, NOLEGGIO, INFORM, RICERCA, SERVIZI IMPRESE	1.321	17,3
O	ALTRI SERVIZI PUBBLICI, SOCIALI E PERSONALI	957	12,5
L	AMMINISTRAZIONE PUBBLICA	857	11,2
G	COMMERCIO INGR E DETT, RIPAR. AUTO, MOTO, BENI PERS E PER LA CASA	496	6,5
N	SANITÀ E ASSISTENZA SOCIALE	422	5,5
I	TRASPORTI, MAGAZZINAGGIO E COMUNICAZIONI	353	4,6
DK	FABBRICAZIONE DI MACCHINE ED APPARECCHI MECCANICI	185	2,4
F	COSTRUZIONI	133	1,7
DB	INDUSTRIE TESSILI E DELL'ABBIGLIAMENTO	122	1,6
DE	FABB PASTA-CARTA, CARTA-CARTONE, PRODOTTI CARTA, STAMPA ED EDITORIA	109	1,4
J	ATTIVITÀ FINANZIARIE	98	1,3
DL	FABB. MACCHINE ELETTR E APPAR ELETTRICHE, ELETTRON E OTTICHE	97	1,3
DJ	METALLURGIA, FABBRICAZIONE DI PRODOTTI IN METALLO	91	1,2
E	PRODUZ E DISTRIB ENERGIA ELETTRICA, GAS E ACQUA	82	1,1
H	ALBERGHI E RISTORANTI	74	1,0
DG	FABB. DI PRODOTTI CHIMICI E DI FIBRE SINTETICHE E ARTIFICIALI	64	0,8
DH	FABBRICAZIONE DI ARTICOLI IN GOMMA E MATERIE PLASTICHE	39	0,5
DM	FABBRICAZIONE DI MEZZI DI TRASPORTO	32	0,4
DN	ALTRE INDUSTRIE MANIFATTURIERE	21	0,3
P	ATTIVITÀ SVOLTE DA FAMIGLIE E CONVIVENZE	20	0,3
DI	FABB. DI PRODOTTI DELLA LAVORAZ MINERALI NON METALLIFERI	17	0,2
DC	INDUSTRIE CONCIARIE, PRODOTTI IN CUOIO, PELLE E SIMILARI	14	0,2
DA	INDUSTRIE ALIMENTARI, DELLE BEVANDE E DEL TABACCO	12	0,2
A	AGRICOLTURA, CACCIA E SILVICOLTURA	11	0,1
DD	INDUSTRIA DEL LEGNO E DEI PRODOTTI IN LEGNO	7	0,1
B	PESCA, PISCICOLTURA E SERVIZI CONNESSI	1	0,0

	Sezione Ateco	V.a.	%
H	ALBERGHI E RISTORANTI	1.555	66,6
G	COMMERCIO INGR E DETT, RIPAR. AUTO, MOTO, BENI PERS E PER LA CASA	227	9,7
O	ALTRI SERVIZI PUBBLICI, SOCIALI E PERSONALI	164	7,0
K	ATTIVITÀ IMM, NOLEGGIO, INFORM, RICERCA, SERVIZI IMPRESE	113	4,8
I	TRASPORTI, MAGAZZINAGGIO E COMUNICAZIONI	64	2,7
N	SANITÀ E ASSISTENZA SOCIALE	44	1,9
DA	INDUSTRIE ALIMENTARI, DELLE BEVANDE E DEL TABACCO	24	1,0
F	COSTRUZIONI	9	0,4
M	ISTRUZIONE	9	0,4
P	ATTIVITÀ SVOLTE DA FAMIGLIE E CONVIVENZE	8	0,3
DB	INDUSTRIE TESSILI E DELL'ABBIGLIAMENTO	6	0,3
DC	INDUSTRIE CONCIARIE, PRODOTTI IN CUOIO, PELLE E SIMILARI	5	0,2
DJ	METALLURGIA, FABBRICAZIONE DI PRODOTTI IN METALLO	5	0,2
DE	FABB PASTA-CARTA, CARTA-CARTONE, PRODOTTI CARTA, STAMPA ED EDITORIA	4	0,2
L	AMMINISTRAZIONE PUBBLICA	4	0,2
DL	FABB. MACCHINE ELETTR E APPAR ELETTRICHE, ELETTRON E OTTICHE	2	0,1
A	AGRICOLTURA, CACCIA E SILVICOLTURA	1	0,0
DH	FABBRICAZIONE DI ARTICOLI IN GOMMA E MATERIE PLASTICHE	1	0,0
DM	FABBRICAZIONE DI MEZZI DI TRASPORTO	1	0,0
DN	ALTRE INDUSTRIE MANIFATTURIERE	1	0,0
J	ATTIVITÀ FINANZIARIE	1	0,0
0	z-dato mancante	100	3,7
	TOTALE	2.348	100

Fonte: Elaborazioni Osservatorio del Mercato del Lavoro della Provincia di Varese su dati Cpl

ISCRIZIONI CONFRONTO 2007 - 2008

Stock iscritti dic. 07 47.715

Stock iscritti nov. 08 52.294

+9,6%

Flusso iscritti gen-nov 07 18.512

Flusso iscritti gen-nov 08 20.654

+11,6%

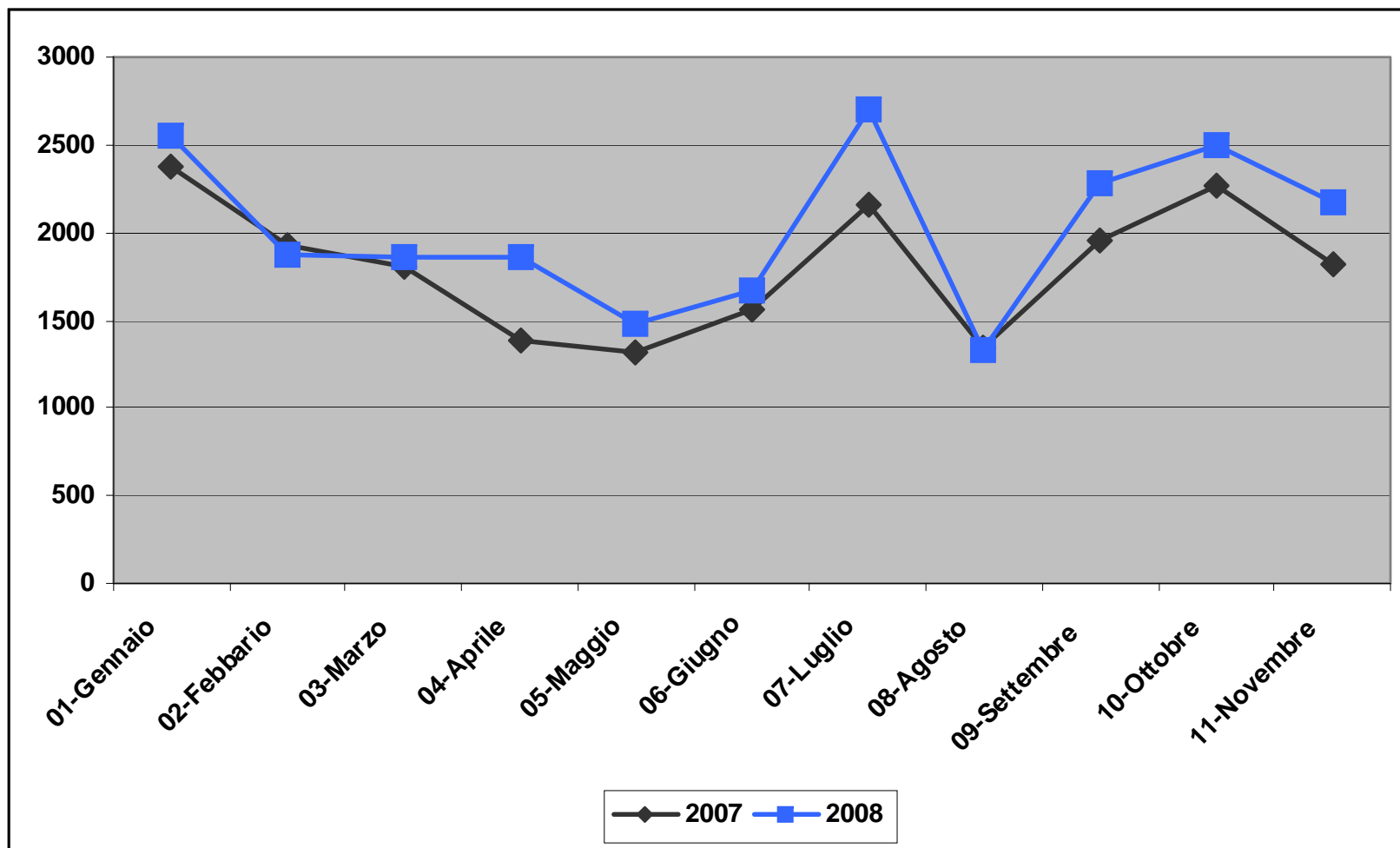
del flusso 2008

Sesso 59,1% donne e
60,9 uomini

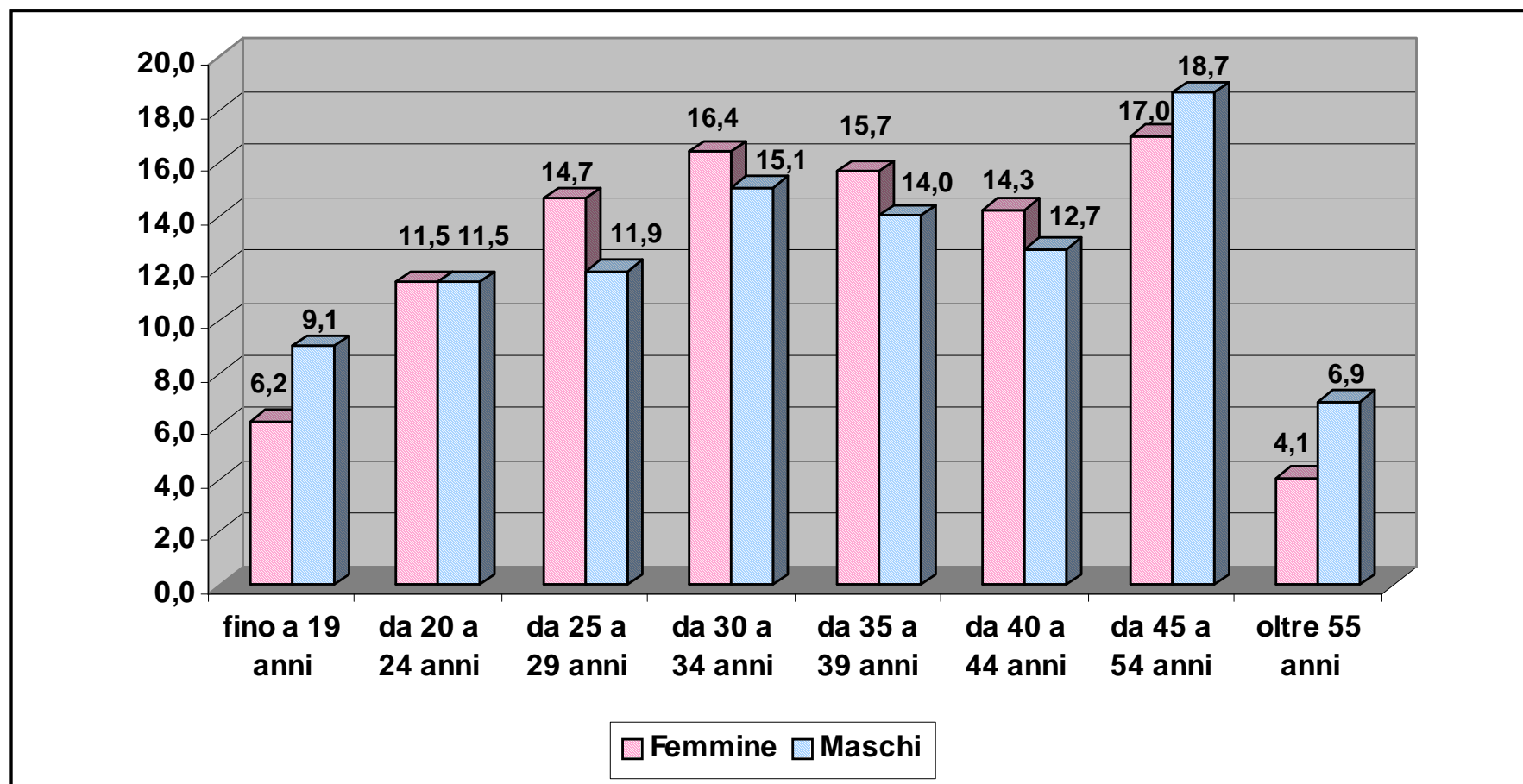
Disoccupati
90,3%

Stranieri 20,7%

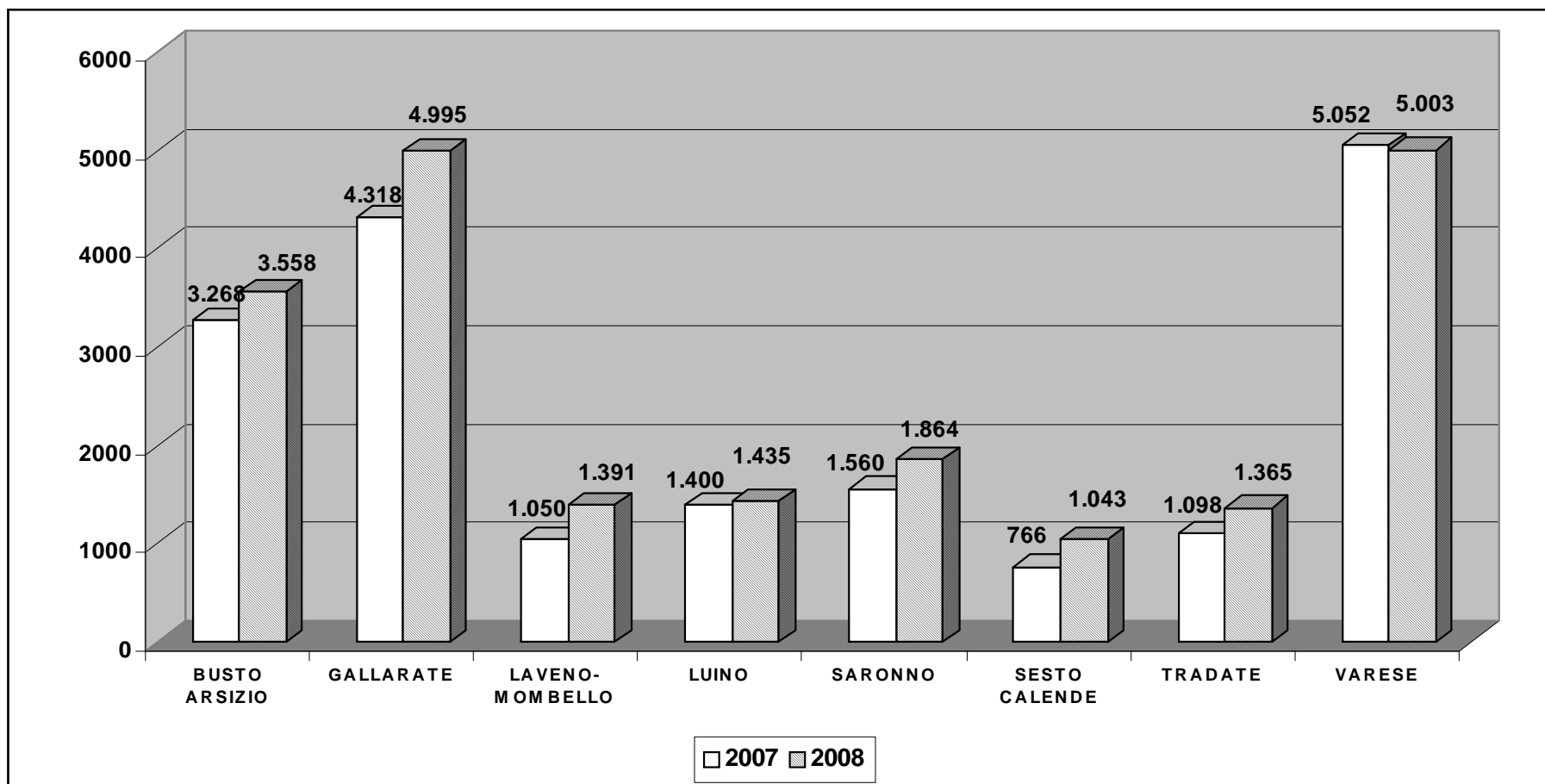
FLUSSO ISCRIZIONI GEN-NOV 2007/2008 (confronto mensile)



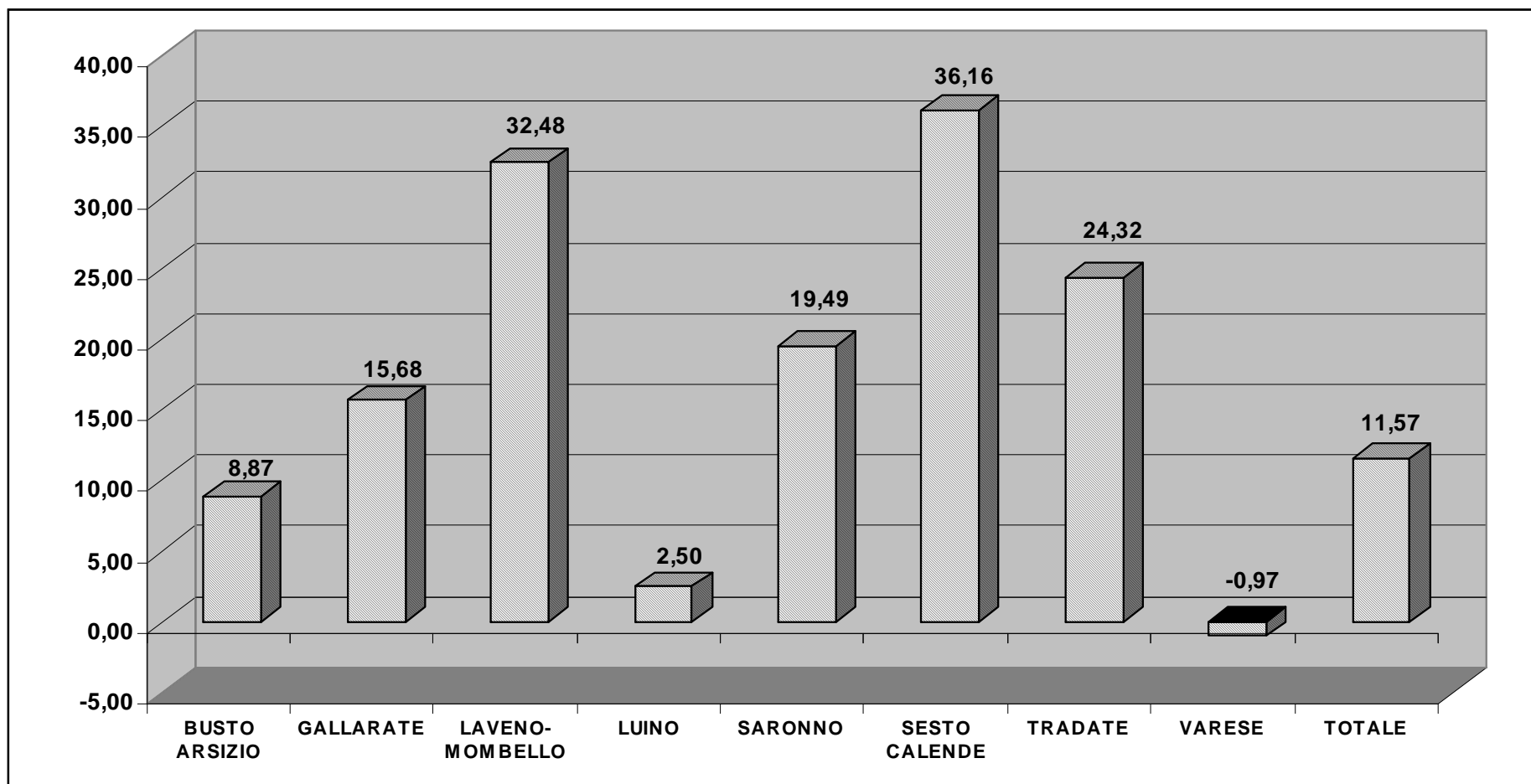
FLUSSO ISCRIZIONI dato GEN-NOV 2008 PER GENERE E PER ETA'



FLUSSO ISCRIZIONI CONFRONTO GEN-NOV 2007 - GEN-NOV 2008



FLUSSO ISCRIZIONI GEN-NOV 2007/2008 (tassi di variazione)



FLUSSO ISCRIZIONI GEN-NOV 2007/2008 (incremento in valore assoluto)

